

+ PROFOOD

TUYAU HYGIÉNIQUE CONFORME À LA
DIRECTIVE (CE) N° 1935/2004 ET À LA
DIRECTIVE SUR LES DENRÉES ALIMENTAIRES

Eisele

Member of **HEM** Connector Group

DISPONIBLE
PROCHAINEMENT!



CONFORME (EU) NR.10/2011

- Règlements modificatifs: 1282/2011, 1183/2012, 202/2014, 2015/174, 2016/1416, 2018/79 et 2018/831
- Ordonnance sur les biens de consommation du 15.02.2016



FDA 21 CFR § 177.2600

- Le matériau est conforme aux dispositions de la législation alimentaire en vigueur de la FDA



RÈGLEMENT (EU) 1935/2004



PROCESSUS DE FABRICATION GMP

- Le processus de fabrication a fait l'objet d'une analyse des risques



SYSTÈME DE CONDUITES HYGIÉNIQUES

- Tuyau EISELE ProFood combiné avec la technique de raccordement EISELE Cleanline



CERTIFICATION ISO 9001

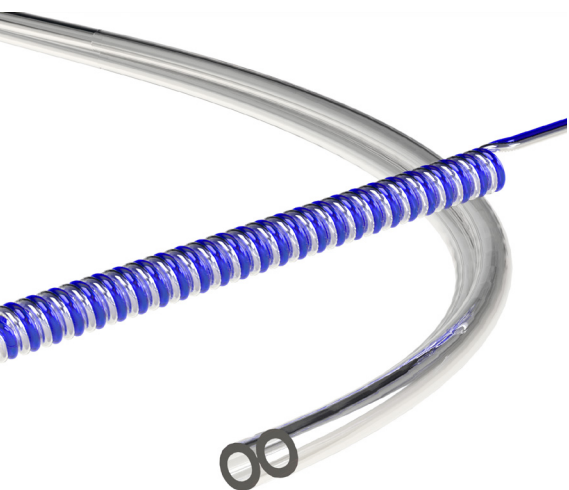


99300 | EISELE ProFood



- Tuyau en polyuréthane approuvé pour les aliments
- Conforme aux règlements (EU) 1935/2004, (EU) 10/2011, GMP (EU) 2023/2006
- Résistant à l'abrasion et élastique
- Résistant à l'hydrolyse et aux microbes
- Résistant au pliage
- Résistant aux UV
- Sans plastifiant
- Plage de température de -40 °C à 90 °C
- Couleurs sur demande

Référence	Extérieur-Ø x Intérieur-Ø*	Pression d'éclatement à 23 °C	Plus petit rayon de courbure	g/m
99300-0402	4x2	28 bar	30 mm	9,8
99300-0604	6x4	27 bar	40 mm	16,3
99300-0855	8x5,5	24 bar	40 mm	27,6
99300-1007	10x7	24 bar	50 mm	41,7
99300-1208	12x8	24 bar	60 mm	65,3
99300-1410	14x10	-	-	-
99300-1611	16x11	24 bar	60 mm	91,5



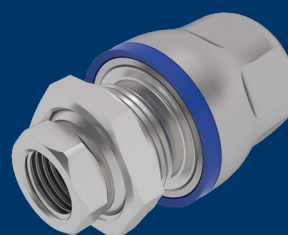
- ➔ FORMES SPECIALES
- ➔ TUYAUX EN SPIRALE
- ➔ TUYAUX MULTIPLES
- ➔ SECTIONS DE TUYAUX

*autres dimensions sur demande

CLEANLINE



3028 | Raccord hygiénique droit à visser



3080 | Raccord hygiénique passe-cloison

Illustrations non contractuelles. Données pouvant être soumise à modifications.
Nous déclinons toute responsabilité en cas de fautes ou d'erreurs d'impression - 05.24